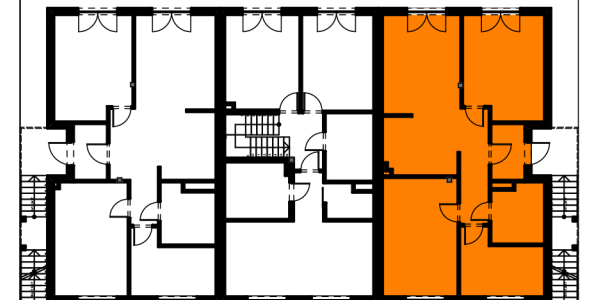


Obręb 0019 Józefosław, ul. Grzybowa jed. ew. Piaseczno, obszar wiejski			
PIĘTRO:	TYP BUDYNKU:	POWIERZCHNIA:	NR MIESZKANIA:
PIĘTRO I	BUD. JEDNORODZINNY W ZABUD. SZEREGOWEJ	89,01 m ²	M5

WYKAZ POMIESZCZEŃ (WG POWIERZCHNI UŻYTKOWEJ)

NAZWA	POW [m ²]
WIATROŁAP	3,95 [m ²]
HOL	6,92 [m ²]
SYPIALNIA	18,62 [m ²]
ANEKS/ P.DZIENNY	25,58 [m ²]
ŁAZIENKA	6,38 [m ²]
SYPIALNIA	17,03 [m ²]
SYPIALNIA	10,14 [m ²]
RAZEM	88,89 [m²]

LOKALIZACJA W BUDYNKU (SCHEMAT KONDYGNACJI)



Józefosław ul. Grzybowa



UWAGI:

1. WYMIARY I POWIERZCHNIE MOGĄ ULEC NIEZNACZNYM ZMIANOM.
2. WYMIARY PODANO W ŚWIETLE KONSTRUKCJI - BEZ WYKOŃCZENIA TYNKÓW.
3. URZĄDZENIA SANITARNE I KUCHENNE, DRZWI WEWNĄTRZLOKALOWE, MEBLE ORAZ PODŁOGI NIE STANOWIĄ WYPOSAŻENIA LOKALU, A ICH ROZMIESZCZENIE PRZEDSTAWIONO PRZYKŁADOWO.
4. W KUCHNIACH, ŁAZIENKACH, WC INSTALACJE PROWADZONE SĄ NAŚCIENNIE NIE DO WYKONYWANIA PODEJŚĆ INSTALACYJNYCH W ŚCIANĘ.
5. NIE DOPUSZCZA SIĘ INTERWENCJI W KONSTRUKCJĘ, ELEWACJĘ BUDYNKU ORAZ ŚCIANY MIĘDZYLOKALOWE.
6. POWIERZNI LICZONE ZGODNIE Z NORMĄ POMIARU POWIERZCHNI PN-150 9836:1997.

INWESTOR:

JERZY BAR

AUTOR:

MC PROJEKT
PRACOWNIA PROJEKTOWA
MARKA CZACHAROWSKIEGO
05-500 Piaseczno
ul. Powstańców Warszawy 10/5